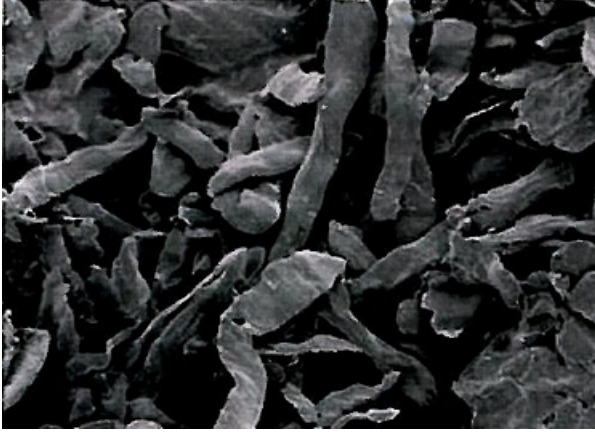


Filtrasyon Yardımcı Ürünleri **BECOCEL**

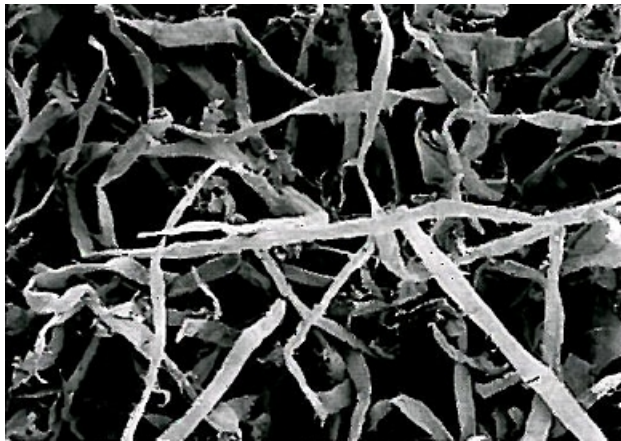
Kieselguhr ve perlit gibi filtrasyon yardımcı malzemeleri çok ince yapıdadırlar. Bu nedenle kaplama yapılan filtre kekinde zaman zaman çatlama veya aşınmalar olabilir. Bu durumda filtrasyon yardımcı malzemesi (Kieselguhr veya perlit) filtre edilen ürünün içine geçebilir.

BECOCEL gibi özel olarak işlenen lifli malzemeler, stabil bir temel oluşturarak filtre kekinin yapısını daha sağlam hale getirir. Bunun neticesinde stabil ürün akışı sağlanır. Becocel ile filtre kekinin sağlamlştırılması (1) filtre yüzeyine ön kaplama veya (2) dozajlama olmak üzere 2 farklı şekilde yapılabilir. Bunun neticesinde filtre kekinde çatlama veya aşınmalar, dolayısıyla da basınç dalgalanması önlenir.

BECOCEL, son derece saf selüloz materyalinin çok ince liflere öğütülmesinden elde edilir. Bu lifli yapı filtre kekinin, daha esnek yapıda ancak daha sağlam ve partikül tutma kapasitesinin daha yüksek olmasını sağlar. BECOCEL tek başına filtrasyon yardımcı malzemesi olarak veya diğer filtrasyon yardımcı malzemeleriyle birlikte kullanılabilir.



Becocel 150 (Yaklaşık 400 defa büyütülmüş görüntü)



Becocel 2000 (Yaklaşık 200 defa büyütülmüş görüntü)

BECOCEL 100

Çok ince işlenmiş, çok ince yapıdan, orta lif yapısına kadar olan selülozdur. Gıda ve kimya endustrilerinde bir çok filtrasyon işleminde, ön kaplamanın ekonomik bir şekilde yapılması amacıyla kullanılır.

BECOCEL 150

İnce işlenmiş orta lif yapıda olan selülozdur. Gıda ve kimya endustrisinde ön kaplamanın ekonomik şekilde yapılması amacıyla kullanılır.

BECOCEL 250

Kieselguhr filtrelerde, filtre kekinin stabilizasyonunu sağlama amacıyla kullanılan, ince lifli yapıda olacak şekilde ögütülmüş filtre selülozudur.

BECOCEL 400

Çok lifli, orta lif yapısında olan filtre selülozudur. Bulanık ve vizkoz ürünlerin berraklaştırılmasında kullanılır. Presleme ve sıvı çıkarma yardımcı malzemesi olarak kullanım amacıyla son derece uygundur.

BECOCEL 2000

Uzun lifli filtre selülozudur. Çok kirli sıvıların berraklaştırılmasında kullanılır Tortu ve çamurun kurutulmasında kullanılır.

Kimyasal ve Fiziksel Özellikler

Becocel	100	150	250	400	2000
Hacim Yoğunluğu g/hl (lb/gal)	200 (1,7)	175 (1,5)	120 (1,0)	55 (10,5)	12 (0,1)
Yapı	Toz	Toz	Toz	Lifli	Lifli
1 m ² (10,76 ft ²) yüzeyde 1 mm(0,4 in) kalınlığında kaplama yapmak için gerekli miktar	430 gr. (0,9 lb)	340 gr. (0,7 lb)	310 gr. (0,6 lb)	180 gr. (0,4 lb)	100 gr. (0,2 lb)

Ön kaplamada Becocel 150 ve Becocel 250 kullanmanın avantajları

- Çok ince inorganik filtrasyon yardımcı malzemeleri tutularak filtre edilen sıvının içine geçişi önlenir.
- Filtre kekinin sağlama özelliği nedeniyle çatlama ve aşınmalar önlenir.
- Basınç dalgalanmalarını azaltır.
- Toplam geçirgenlik ve filtrasyon döngüsünü artırır.
- Filtre eleklerinin daha kolay ve hızlı temizlenmesini sağlar.
- Optimum filtrat berraklığı sağlar.
- Filtre kekinde meydana gelen küçük patikalar arasında köprü kurarak kekin stabilitesini sürdürmesini sağlar.
- Plakalı-çerçevesiz filtrede kullanılması halinde, aynı filtrede kullanılan Beco Endura destek filtre kartonunun kullanım süresini artırır.
- Kullanım sonrasında kalan posa çevreyi kirletmez.

Tortu filtrasyonunda ve presleme yardımcı malzemesi olarak BECOCEL 400 ve 2000 kullanımının avantajları

- Vakum dalgalanması halinde dahi filtre keki stabilitesini korur.
- BECOCEL'in kek kuvvetlendirici özelliği sayesinde filtre kekinde çatlak oluşumu önlenir.
- Filtre elemanlarının daha kolay ve daha kısa sürede temizliğini sağlar.
- Yüksek berraklıkta daha fazla geçirgenlik sağlar.
- Presleme zamanını %50'ye kadar düşürür.
- Presleme sonucunda daha fazla sıvı eldesini sağlar.

Bira, şarap, şıra, meyve suyu ve diğer içeceklerin filtrasyonu

Filtrasyonda en iyi sonucun alınması için önerilen uygulama alternatifleri; (1) Kieselguhr filtrede veya plakalı-çerçevesiz filtrede BECOCEL 250 ile 1 mm (0,04 in) kalınlığında ön kaplama yapılarak, alternatif uygulama (2) Kaba kieselguhr (Kieselguhr C 3500) veya Kaba Perlitte ağırlıkça % 10 oranında BECOCEL 250 karıştırılarak kaplama yapılarak. Gerek ön kaplama gerekse dozajlamada BECOCEL 150 veya 250 kullanılması filtrasyon etkinliğini önemli derecede artırır.

Vakumlu tambur filtrede tortu filtrasyonunda, kekin sağlama yapılması için, filtrasyon yardımcı malzemesiyle (Kieselguhr veya perlit- BECOLITE 5000) birlikte ağırlıkça % 3-10 oranında BECOCEL 400 veya 2000 kullanılması gerekir. BECOCEL 400 ile özellikle 1-2 mm kalınlığında ön kaplama yapılması iyi sonuçlar elde edilebilir.

Gıda endüstrisinde şeker, pektin ve jelatin filtrasyonunda ön kaplamayla filtrasyon

BECOCEL 250 tek başına veya BECOCEL 400 ile birlikte karıştırılarak, 1-2 mm.(0,04-0,08 in) kalınlığında 1.veya 2. ön kaplama yapmada kullanılır.

Dozajlamada BECOCEL 250 ve BECOCEL 400 çoğunlukla daha etkin filtrasyon sonucu verir.

Söz konusu endüstriyel uygulamalarda çok geniş kapsamlı ön kaplama prosesleri olduğu için, bu dökümanımızda tüm bu işlemler kalın çizgilerle çerçeve içine alınamaz. Buna rağmen hemen hemen tüm uygulamalarda BECOCEL'in toplam geçirgenlik ve berraklık anlamında genel olarak iyi sonuçlar vereceği beyan edilebilir.

Spesifik uygulamalar için en uygun BECOCEL ürün çeşidi ve miktarı yapılacak filtrasyon testi sonucunda tesbit edilebilir.

Yapılan kapsamlı testler sonucunda BECOCEL'in, farklı filtrasyon uygulamalarında ön kaplama ve kieselguhr filtrasyonunun tüm gereklerini karşıladığı tesbit edilmiştir.

Uygulama rehberi

1. Dozajlama ünitesinin karıştırma tankını yarı yarıya su veya temiz ürünle doldurun. Daha sonra BECOCEL ilave edin ve homojen bir karışım sağlanıncaya kadar karıştırın.
2. Hesaplanan miktarda kieselguhr veya kieselguhr - perlit karışımı vs. ilave edin ve karıştırın.
3. Bilinen filtrasyon işlemi tamamlayın.

BECOCEL Ürün Özellikleri

- Yumuşak, esnek lifli yapıda
- Çok yüksek oranda reaksiyona girmeyen, inert liflerden oluşur.
- Suda ve fiilen tüm organik solventlerde çözünmez.
- Hidrofilik (Su emer), Lipofilik (Yağ emer)
- 150 °C (302 °F) sıcaklığa kadar dayanıklıdır.
- Ağırlığının 2 – 7 katına kadar absorpsiyon yapabilir.
- Kullanım neticesinde atılan posa kanalizasyonu tıkamaz.
- BECOCEL'den oluşan filtre keki kullanıldıktan sonra hayvan besini olarak tüketilebilir, organik gübre olarak kullanılabilir veya yakılabilir.

Ambalaj Ebatları

BECOCEL çevreyi kirliletmeyen, pratik polietilen torbalara paketlenmiştir.

BECOCEL 100, article no. : 39.010.200, 20.0 kg. (44 lb)
BECOCEL 150, article no. : 39.015.200, 20.0 kg. (44 lb)
BECOCEL 250, article no. : 39.025.175, 17,5 kg. (38,6 lb)
BECOCEL 400, article no. : 39.040.100, 8.0 kg. (17,6 lb)
BECOCEL 2000, article no. : 39.200.100, 10.0 kg. (22 lb)

Sertifikalendirilmiş Kalite

BECOCEL, saflık ve homojen yüksek kalite özellikleri üretim prosesi sırasında sürekli olarak kontrol edilir. BECO kalite kontrol laboratuvarları, ürünün kimyasal saflık ve resmi mevzuatlarda belirtilen standartlara uygunluğunu sürekli olarak kontrol eder.

Yukarıdaki bilgi ve tavsiyeler bilgilerimiz çerçevesinde sunulmuştur. Ancak farklı uygulama, çalışma metodları ve kullanma şartları için bağlayıcı değildir. Uygunsuz kullanım nedeniyle sorumluluk kabul edilmez.

Bu belgenin kısmen dahi olsa çoğaltılması için, söz konusu belgeyi hazırlayan kurumun onayı gereklidir.



Taah. Paz. Tic. ve San. A.Ş.
Tel: 0 324 221 31 20
Fax: 0 324 221 55 27
E mail: info@sinerji-as.com
Web: www.sinerji-as.com



Tel: +49 6704 204-01
Fax: +49 6704 204-121
E mail: info@begerow.com
Web: www.begerow.com